

# FIRELITE

## Konvenční požární ústředna

Modulární programovatelná požární ústředna, vhodná pro malé a střední instalace EPS a pro řízení stabilních hasících zařízení.



Řada ústředn Firelite nabízí modely Firelite020-2, se dvěma smyčkami, Firelite020-4 se čtyřmi smyčkami, rozšiřitelná pomocí expandérových modulů na 20 smyček a Firelite036, kterou lze rozšířit na 36 smyček. Každá ústředna umožňuje instalovat jeden modul hašení, certifikovaný dle EN12094-1, který umožňuje celou řadu funkcí pro řízení SHZ. Sirénový a poruchový výstup je hlídán na zkrat a přeušení. Každý zóna má jednu univerzální svorku programovatelnou jako vstup nebo výstup: OC výstup, hlídáný výstup, hlídáný vstup, vstup pro 4-20mA hlásiče, vstup pro hlásiče plynu s OC výstupem.

Systém se ovládá z klávesnice s LED indikátory a modře podsvíceným LCD grafickým displejem. Na RS485 lze připojit 4 tabla obsluhy nebo inteligentní napájecí přídavné zdroje. Tabla obsluhy umožňují dálkovou obsluhu všech funkcí ústředny. Ústředny lze kompletně programovat z klávesnice bez použití PC nebo z PC připojeného k portu RS232 s běžícím software Smartleague, který je k dispozici zdarma.

### Specifikace:

Certifikace dle EN54-2, 4

Certifikace dle EN12094

Firelite 020-2 dvě smyčky

Firelite 020-4 čtyři smyčky, rozšiřitelná na 20 smyček

Firelite 036 čtyři smyčky, rozšiřitelná na 36 smyček

Jeden přídavný modul hašení certifikace dle EN12094

Čtyři externí tabla obsluhy

Jeden alarmový hlídáný NAC výstup pro sirény

Jeden hlídáný výstup pro GSM bránu, komunikační zařízení

Jeden reléový alarmový výstup

Jeden poruchový reléový výstup

Jedna I/O svorka ke každé zóně, programovatelná jako vstup nebo výstup

Programování vztahů vstup – výstup pomocí logických rovnic

Programování časovačů

Každá smyčka rozlišuje alarm z hlásiče a tlačítka

Ochrana baterie před hlubokým vybitím

Modře podsvícený grafický displej

RS232 pro programování

RS485 pro tabla obsluhy/zdroje

Programování z klávesnice bez PC

SMD technologie

Kovová skříň 325x325x80mm

Provozní napětí 230Vac 50/60Hz

Max. externí zátěž 0,8A

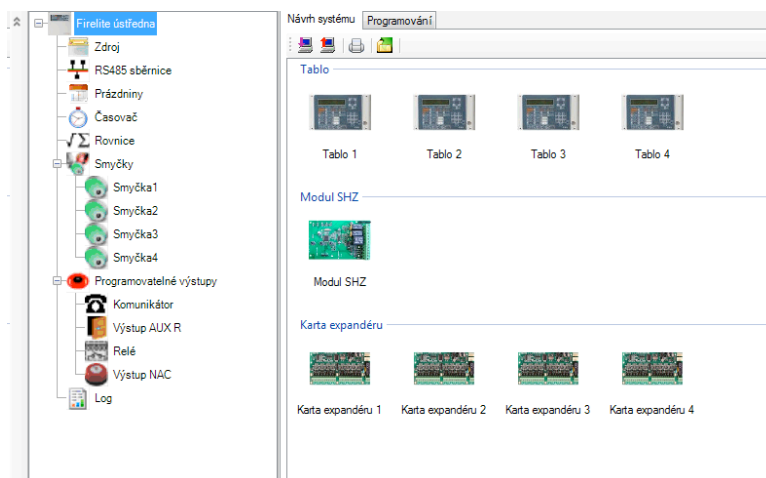
Akumulátory 2x7Ah/12V

Provozní teplota -5°C...+40°C

Hmotnost bez akumulátorů 2,8kg

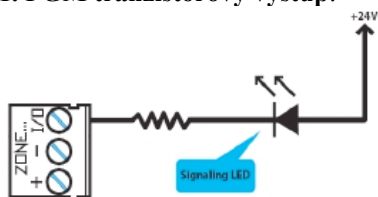


Tabla obsluhy

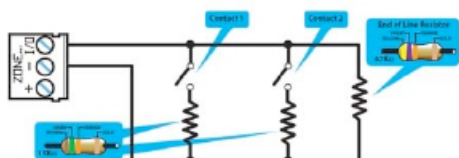


Programovatelná svorka I/O je k dispozici ke každé zóně a lze ji programovat na tyto funkce:

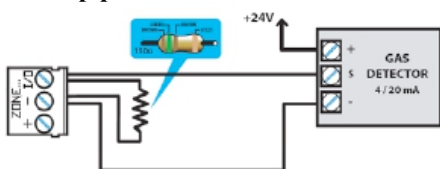
1. PGM tranzistorový výstup:



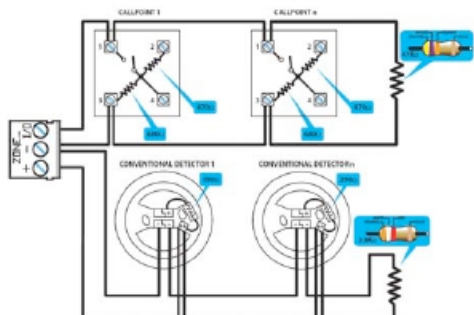
2. Programovatelný hlídání vstup:



3. Vstup pro hlásiče 4-20mA:

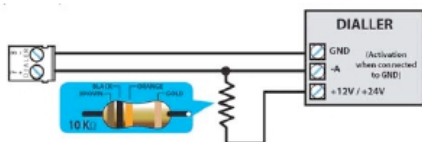


4. Oddělená smyčka pro hlásiče a tlačítka:

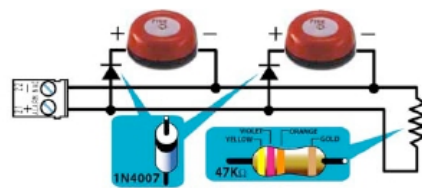


Výstupy:

Tranzistorový hlídání výstup pro komunikaci, typ E dle EN54-2, spíná při alarmu:



Alarmový hlídání NAC výstup:



Alarmové programovatelné relé:

