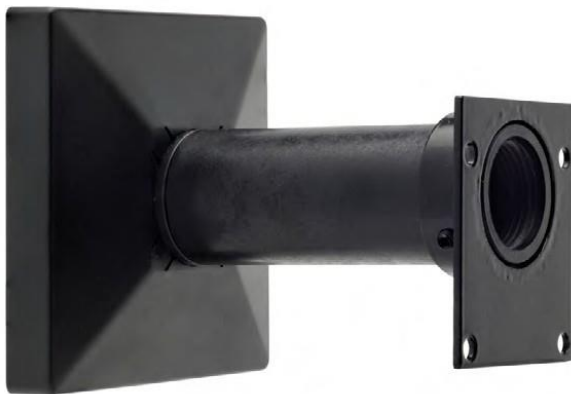


- Prolunga S03130 per fermi elettromagnetici S2
- Utilizzata nei casi in cui l'elettromagnete, installato alla parete, sia troppo distante dalla porta da trattenere
- La prolunga consente di distanziare l'elettromagnete dalla parete da 45 a 130 mm e, aggiungendo il tubo accessorio, si arriva fino a 230 mm
- Per ottenere misure intermedie il tubo può essere accorciato tagliandolo a misura
- la prolunga S03130 è certificata UNI EN 1155 per tutti gli elettromagneti S2 da 50 o 100 kg di tenuta



- Extension bracket for electromagnetic fire door holders S2 models
- It is useful and versatile when the electromagnet, wall mounted, is too far from the door to be hold
- The extension bracket allows to distance the electromagnet from the wall from 45 to 130 mm, and adding the extension tube, it is possible to reach a length of 230 mm
- To obtain intermediate measures it can be shorted by cutting the tube to the required size
- S03130 extension bracket is certified UNI EN 1155 for all S2 electromagnets of 50 or 100 kg holding force

Tipo Type	A	B	C	D	E	F	G	L	e	f
S03130	105	105	130	20	80	80	6,5x12	100	52	52
30050-061			230	20				100		

Dimensioni in mm / Dimensions in mm

