



EN 54-5  
EN 54-7  
EN 54-11

EN 54-17  
EN 54-18  
EN 54-25



# FireVibes

## BEZDRÁTOVÝ SYSTÉM PRO DETEKCI POŽÁRU

FireVibes je bezdrátový systém pro požární bezpečnostní instalace. Ideální pro ty instalace, které se jeví obtížné pro pokládku kabelů nebo připojení zařízení.

Protokolový vysílač, který se připojuje a je napájen přímo z kruhové sítě nastavené na linkový protokol ním, umožňuje komunikaci s až 128 bezdrátovými zařízeními. To může být buď přímo nebo prostřednictvím rozšiřovacích modulů (expandérů).

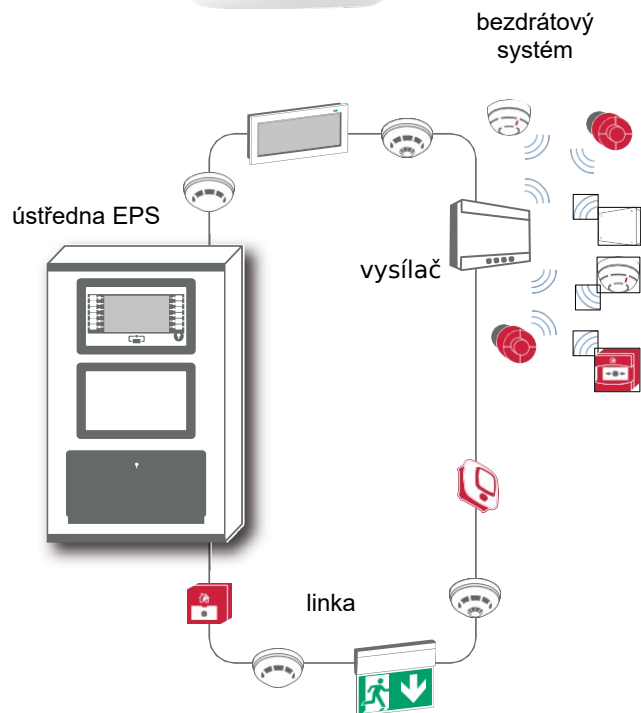
Rozšíření umožňují rozšíření dosahu signálu a vytvoření redundantní sítě, tedy sítě, která nabízí alternativní trasy v případě ztráty uzlu.

Bezdrátová komunikace je založena na dvousměrné duální kanálové technologii schopné dosáhnout vzdálenost až 200 metrů mezi vysílači/expandéry a zařízeními ("komunikační pole") a až 1000 metrů mezi vysílači a expandéry ("infrastrukturní komunikace").

Rozsah dostupných bezdrátových zařízení zahrnuje optické detektory kouře, teplotní detektory, opticko/teplotní detektory, tlačítka poplachu (záchranné body), vstupní moduly a sirény.

### HLAVNÍ VÝHODY

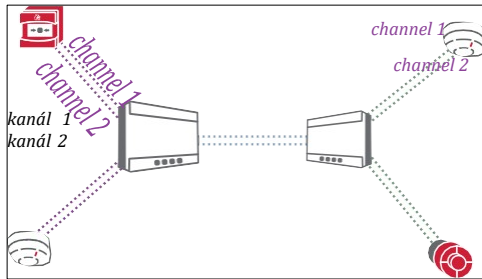
- Maximálně 128 zařízení libovolného typu pro jeden systém FireVibes
- 60 komunikačních kanálů (mezi vysílači a signalizačními zařízeními)
- Škálovatelná architektura
- Redundantní komunikace mezi expandéry
- Hledání alternativních tras přenosu
- Až 15 expandérů pro každý vysílač
- Až 32 zařízení pro každý vysílač nebo expandér
- Až 8 mezi rozšířeními
- Pokrytí infrastruktury (mezi vysílačem a expandéry) až do 1000 m na volném prostranství
- Terénní pokrytí (se zařízeními) až 200 m na volném prostranství
- Redundance s duálním přenosovým kanálem
- Synchronizovaný přenos
- Lithiové baterie CR123A
- Životnost baterie garantována až 10 let pro vstupní zařízení
- Životnost baterie garantována až 5 let pro výstupní zařízení
- Aktivace zařízení do 10 sekund





## Komunikační kanály

K dispozici je 60 komunikačních kanálů. Tyto kanály jsou rozděleny na kanály infrastruktury, které slouží ke komunikaci mezi vysílačem a expandéry (8 dvojic), a kanály pro komunikaci se signalizačními zařízeními (22 dvojic). Tyto kanály zajišťují přenos dat a nijak nezasahují do externích bezdrátových přenosů. Tato struktura umožňuje škálovatelnou architekturu instalace, která je tak snadno rozšiřitelná.



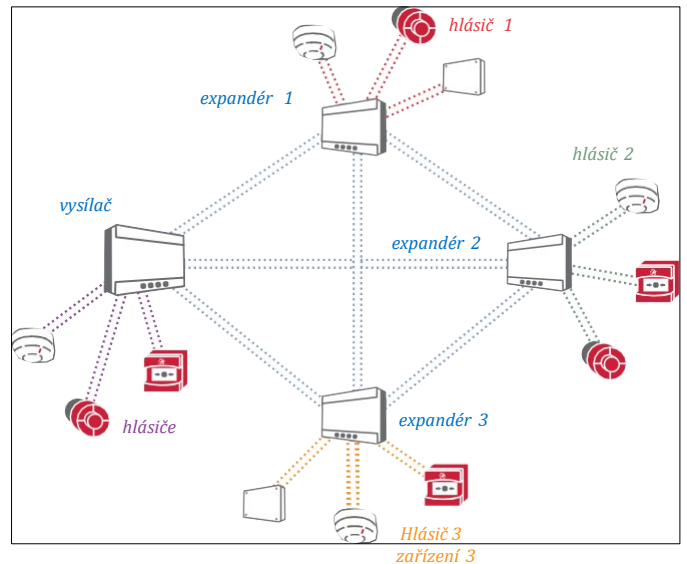
## Přenosové vyhledávání trasy

Komunikace mezi expandéry spočívá v automaticky definovaných a otestovaných trasách od prvního uvedení do provozu. Tato komunikace je založena na redundantní síti typu "mesh" (sít' s propojením všech prvků). V případě selhání přenosu s expandérem systém udržuje kontinuitu pomocí alternativní trasy.



## Optimalizovaná spotřeba energie

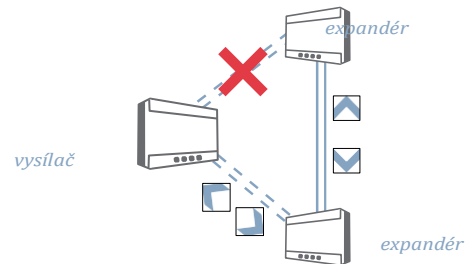
FireVibes využívá synchronizovaný komunikační protokol jak pro infrastrukturní, tak i signalizační zařízení. To umožňuje rychlé přímé odpovědi od vstupních zařízení (detektory, poplachová tlačítka, vstupní moduly) a výstupních zařízení (sirény, majáky) s nižší energetickou spotřebou.



## Dvojitý kanál přenosu

Systém FireVibes má redundanci díky dvojitému přenosovému kanálu. Dvojitý kanál je zaručen pro každý vysílač, expandér nebo signalizační zařízení.

Pokud některý kanál selže, okamžitě je nahrazen jiným, což zajišťuje kompletnost přenosu.



## Optimalizovaný přenos infrastruktury

Technologie nalezení nejlepší komunikační trasy mezi expandéry umožňuje pokrýt přenos uvnitř velkých budov. Přijaté trasy přenosu mohou projít od jednoho expandéru k druhému až do maximálního počtu 8 propojení. Dodávané antény jsou zaručeny pro fungování v různých frekvencích a prostředích.



## Vysílače a expandéry

### EWT100 – Vysílač z linky Inim na bezdrátová zařízení

EN 54-17  
EN 54-18  
EN 54-25

Vysílač z Inim smyčky (protokol Inim) na zařízení prostřednictvím bezdrátového přenosu FireVibes. Vysílač je rozpoznáván na smyčce jako zařízení s adresou Inim a navíc k vlastní adrese obsahuje adresu pro každé bezdrátové zařízení, které je s ním spojeno. Vysílač může přímo spravovat až maximálně 32 bezdrátových zařízení, nebo při přidání expandérů XWT100 až maximálně 128 bezdrátových zařízení. Vysílač je napájen ze smyčky nebo lokálního zdroje energie, připojením napájecího zdroje 24V k terminálům lokálního napájení.



- Certifikován podle EN54-17, EN54-18 a EN54-25
- Napájen ze smyčky nebo místního zdroje energie (volitelné)
- Vestavěný izolátor zkratu smyčky
- Dvoucestná bezdrátová komunikace
- Spravuje až 15 rozšiřujících modulů XWT100
- Síť typu mesh s redundantní trasou k expandérům
- Interní anténa
- Bezdrátový dosah komunikace až 1 km pro vysílače a expandéry, až 200 m mezi vysílači/expandéry a bezdrátovými zařízeními
- Bezdrátové spoje založené na duálním kanálu
- Bezdrátová zařízení jsou zcela řízena individuálně, prostřednictvím ovládacího panelu
- Konfigurace bezdrátových zařízení z klávesnice a lokálního displeje nebo prostřednictvím softwaru FireVibes Studio

Napětí napájecího zdroje	18 Vdc – 30 Vdc
Frekvence	868 – 870 MHz
Maximální výkon záření	14dBm (25mW)
Stupeň IP krytí	Certifikace IP30 – Navrženo ve standardu IP65
Provozní teplota	od -10°C do +55°C
Maximální vlhkost	(bez kondenzace) 90% RH
Aktuální spotřeba	20mA (@ 24V dc)
Váha	700 g
Rozměry	235 mm x 160 mm x 70 mm
Barvy k dispozici	bílá, černá

### XWT100 – Bezdrátový expandér

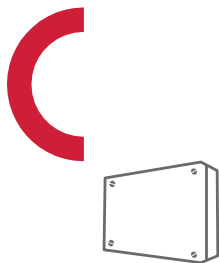
EN 54-18  
EN 54-25

XWT100 expandér umožňuje rozšířit dosah a rozsah bezdrátového systému Inim EWT100 smyčkového vysílače. Každý expandér může podporovat maximálně 32 bezdrátových zařízení, a každý systém FireVibes může spravovat až 15 expandérů XWT100. Expandéry automaticky spravují redundantní trasy, takže v případě selhání jednoho expandéru v řetězci, lze komunikovat nalezením alternativní trasy. Redundantní trasy jsou identifikovány a testovány při uvedení systému do provozu pro maximální spolehlivost. Všechny expandéry jsou monitorovány, aby bylo zajištěno udržování nejvyšší úrovně bezpečnosti. Modul je napájen napětím 24V.



- Certifikováno podle EN54-18 a EN54-25
- Místní napájecí zdroj 24V
- Dvoucestná bezdrátová komunikace
- Systém je schopen spravovat až 15 expandérů XWT100
- Síť typu mesh s redundantní trasou mezi expandéry a vysílačem
- Interní anténa
- Bezdrátový dosah komunikace až 1 km pro vysílače a expandéry, až 200 m mezi vysílači/expandéry a bezdrátovými zařízeními
- Bezdrátové spoje založené na duálním kanálu
- Bezdrátová zařízení jsou zcela řízena individuálně, prostřednictvím ovládacího panelu
- Konfigurace bezdrátových zařízení z klávesnice a lokálního displeje nebo prostřednictvím softwaru FireVibes

Napětí napájecího zdroje	9 Vdc – 30 Vdc
Frekvence	868 – 870 MHz
Maximální výkon záření	14dBm (25mW)
Stupeň IP krytí	Certifikace IP30 – Navrženo ve standardu IP65
Provozní teplota	od -10°C do +55°C
Maximální vlhkost	(bez kondenzace) 90% RH
Aktuální spotřeba	40mA (@ 12V dc)
Váha	700 g
Rozměry	235 mm x 160 mm x 70 mm
Barvy k dispozici	bílá, černá



## Vstupní / výstupní moduly

### WM110 – Bezdrátový vstupní modul

EN 54-18  
EN 54-25

Bezdrátový vstupní modul WM110 je vybaven kontrolovaným vstupem a je kompatibilní s adresovatelným vysílačem EWT100 a s expandérem XWT100.

- Certifikace EN54-25 a EN54-18
- Dvoucestná bezdrátová komunikace
- Lze použít s vysílačem EWT100 nebo s expandérem XWT100
- Jedno dohledávané vstupní zařízení
- Bezdrátová komunikace založená na dvou redundantních kanálech
- Rozšiřitelný bezdrátový dosah komunikace až do 200 m



Provozní frekvence	868 – 870 MHz
Maximální výkon záření	14dBm (25mW)
Reléový výstup	Max. 2A @ 30V dc
Maximální proud na kontrolovaných výstupech	100mA @ 12V dc / 50mA @ 24V dc
Baterie	2x CR123A
Životnost baterie	10 let
Rozměry	88 mm x 87 mm x 61 mm
Váha (bez baterie)	233 g
Provozní teplota	od -10°C do +55°C
Maximální vlhkost	(bez kondenzace) 95% RH
IP stupeň ochrany	Certifikace IP30 – Navrženo ve standardu IP65

### WM202SR – Bezdrátový výstupní modul

EN 54-18  
EN 54-25

Bezdrátový výstupní modul WM202SR je vybaven reléovým výstupem (suchý kontakt) a kontrolovaným výstupem schopným dodávat napětí 12 nebo 24V DC díky přítomnosti interní baterie. Výstupy lze aktivovat z ovládacího panelu, z kterého je modul zcela řízený.

- Certifikováno podle EN54-25 a EN54-18
- Dvoucestná bezdrátová komunikace
- Lze použít s adresovatelným vysílačem EWT100 nebo s expandérem XWT100
- Jedno reléové výstupní zařízení
- Dva kontrolované výstupy schopné dodávat napětí 12 nebo 24V DC
- Bezdrátová komunikace založená na dvou redundantních kanálech
- Rozšiřitelný bezdrátový dosah komunikace až do 200 m



Provozní frekvence	868 – 870 MHz
Maximální výkon záření	14dBm (25mW)
Reléový výstup	Max. 2A @ 30V dc
Maximální proud na kontrolovaných výstupech	100mA @ 12V dc / 50mA @ 24V dc
Baterie	2x CR123A
Životnost baterie	5 let (v závislosti na frekvenci aktivování)
Rozměry	88 mm x 87 mm x 61 mm
Váha (bez baterie)	233 g
Provozní teplota	od -10°C do +55°C
Maximální vlhkost	(bez kondenzace) 95% RH
IP stupeň ochrany	Certifikace IP30 – Navrženo ve standardu IP65



## Hlásiče kouře

### WD100 – Bezdrátový hlásič kouře

EN 54-7  
EN 54-25

Kouřový hlásič WD100 s bezdrátovým přenosem, je založený na dvojité infračervené detekci (dvojitý odrazový úhel), zaručuje rychlé detekování kouře a vysokou odolností proti falešným poplachům. Hlásič je plně řízen ovládacím panelem (pokud je kombinován s adresovatelným ovládacím panelem), a jednotlivé podrobnosti týkající se stavu zařízení jsou na něm zobrazeny.



- Certifikován dle EN54-25 a EN54-7
- Detekce založená na dvojité detekci (dvojitý odrazový úhel)
- Kompenzace za znečištění testovací komory kouře
- Dvoucestná bezdrátová komunikace
- Lze použít s adresovatelným vysílačem EWT100 nebo s expandérem XWT100
- Bezdrátová komunikace založená na dvou redundantních kanálech
- Bezdrátový dosah komunikace až do 200 m

### WD200 – Bezdrátový hlásič teploty

EN 54-5

Teplotní hlásič WD200 s bezdrátovým přenosem je schopen signalizovat přítomnost nebezpečí požáru na základě detekce teploty v okolí. Hlásič je plně řízen ovládacím panelem (pokud je kombinován s adresovatelným ovládacím panelem), a jednotlivé podrobnosti týkající se stavu zařízení jsou na něm zobrazeny. Lze ho nastavit z ovládacího panelu, jako rychlost vzestupu teploty (A1R) nebo zafixovat stupeň teploty (BS).



- Certifikován podle EN54-25 a EN54-5
- Detekce teploty konfigurovatelná jako rychlost vzestupu (A1R) nebo zafixováním stupně teploty (BS)
- Dvoucestná bezdrátová komunikace
- Lze použít s adresovatelným vysílačem EWT100 nebo s expandérem XWT100
- Bezdrátová komunikace založená na dvou redundantních kanálech
- Rozšiřitelný bezdrátový dosah komunikace až do 200m

### WD300 – Bezdrátový kouřovo-teplotní hlásič

EN 54-5  
EN 54-7  
EN 54-25

Detektor WD300 kombinuje vlastnosti bezdrátového hlásiče kouře WD100 a bezdrátového teplotního hlásiče WD200 v jednom zařízení. Hlásič je plně řízen ovládacím panelem (pokud je kombinován s adresovatelným ovládacím panelem), a jednotlivé podrobnosti týkající se stavu zařízení jsou na něm zobrazeny.



- Certifikován dle EN54-25 a EN54-5
- Detekce kouře založená na dvojité detekci (dvojitý odrazový úhel)
- Kompenzace za znečištění vzorkovací komory
- Detekce teploty konfigurovatelná jako rychlost vzestupu (A1R) nebo zafixováním stupně teploty (BS)
- Dvoucestná bezdrátová komunikace
- Lze použít s adresovatelným vysílačem EWT100 nebo s expandérem XWT100
- Bezdrátová komunikace založená na dvou redundantních kanálech
- Rozšiřitelný bezdrátový dosah komunikace až do 200

Provozní frekvence	868 – 870 MHz
Maximální výkon záření	14dBm (25mW)
Baterie	2 x CR123A
Životnost baterie	10 let
Rozměry	110 mm x 70 mm
Váha (bez baterie)	155 g
Provozní teplota	od -10°C do +55°C
Maximum humidity	(bez kondenzace) 95% RH
IP stupeň ochrany	40
Barvy k dispozici	bílá, černá

## Patice se sirénou



### WSB1010 – Patice sirény pro bezdrátové hlásiče

EN 54-3  
EN 54-25

Patice sirény pro bezdrátové hlásiče (modely hlásičů WD100, WD200, WD300) má vlastní adresu, aby mohla být nezávisle řízena hlásičem, ke kterému je připojena. Spravuje 32 různých tónů vybraných pomocí DIP přepínačů a lze ji aktivovat dvěma různými tóny (před alarm a spuštění poplachu). Zvuková patice je kompatibilní s adresovatelným vysílačem EWT100 nebo expandérem XWT100. Signalizační zvukové zařízení lze použít jako samostatné signalizační zařízení na strop (bez hlásiče) s volitelným bílým nebo červeným víčkem.



- Certifikováno dle EN54-25 a EN54-3
- 32 různých tónů nastavitelných pomocí DIP přepínače
- Úroveň nastavitelná pomocí DIP přepínače (4 úrovně)
- Dvoucestná bezdrátová komunikace
- Lze použít s adresovatelným vysílačem EWT100 nebo s expandérem XWT100
- Bezdrátová komunikace založená na dvou redundantních kanálech
- Rozšiřitelný bezdrátový dosah komunikace až do 200 m
- Použití ve spojení s hlásičem nebo jako stropní zvukové zařízení s volitelným víčkem

### WSB1020 - WSB1021 – Zvuková patice s majákem pro bezdrátové hlásiče

EN 54-3  
EN 54-23  
EN 54-25

Zvuková patice s majákem pro bezdrátové hlásiče (modely hlásičů WD100, WD200, WD300) má vlastní adresu, aby mohla být nezávisle řízena hlásičem, ke kterému je připojena. Spravuje 32 různých tónů vybraných pomocí DIP přepínačů a lze ji aktivovat dvěma různými tóny (před alarm a spuštění poplachu). Zvuková patice s majákem je kompatibilní s adresovatelným vysílačem EWT100 nebo expandérem XWT100. Signalizační zvukové zařízení lze použít jako samostatné stropní signalizační zařízení (bez hlásiče) s volitelným bílým nebo červeným víčkem.



- Certifikováno dle EN54-25 a EN54-3
- 32 různých tónů nastavitelných pomocí DIP přepínače
- Úroveň nastavitelná pomocí DIP přepínače (4 úrovně)
- Nastavitelná síla záblesku
- Dvoucestná bezdrátová komunikace
- Lze použít s adresovatelným vysílačem EWT100 nebo s expandérem XWT100
- Bezdrátová komunikace založená na dvou redundantních kanálech
- Rozšiřitelný bezdrátový dosah komunikace až do 200 m
- Použití ve spojení s hlásičem nebo jako stropní zvukové zařízení s volitelným víčkem

	WSB1010	WSB1020	WSB1021
Provozní frekvence		868 – 870 MHz	
Maximální výkon záření		14dBm (25mW)	
Zvukový výstup		od 88 do 91 dB (v závislosti na nastaveném tónu)	
Vizuální dosah (EN54-23)	/	s výkonným majákem: C-3-15/ O-4.6-15 s méně výkonným majákem: C-3-10	
Baterie		2x CR123A	
Životnost baterie		5 let (v závislosti na frekvenci aktivování)	
Rozměry		Průměr: 129 mm; Výška: 54 mm	
Váha (bez baterie)		221 g	
Baterie		2x CR123A	
Provozní teplota		od -10°C do +55°C	
Maximální vlhkost		(bez kondenzace) 95% RH	
IP stupeň ochrany		21C	
Barvy k dispozici		bílá, černá	
LED barvy	/	bílá	červená
Barvy víčka k dispozici		bílá, červená	



## Zvuková a vizuálně/zvuková signalizační zařízení

### *WS2010RE - WS2020RE - WS2010WE - WS2020WE - Bezdrátová, nástěnná zvuková a vizuálně/zvuková signalizační zařízení*

Řada WS20x0 bezdrátových signalizačních zařízení na stěnu. Je kompatibilní s adresovatelným vysílačem EWT100 nebo expandérem XWT100. V různých verzích mají sirény 32 volitelné tóny a maják s bílými záblesky. Zařízení jsou k dispozici v plastovém obalu červené nebo bílé barvy.



	<i>WS2010RE</i>	<i>WS2010WE</i>	<i>WS2020RE</i>	<i>WS2020WE</i>
Provozní frekvence	868 – 870 MHz			
Maximální výkon záření	14dBm (25mW)			
Zvukový výstup	100dB (+/- 3 dB závisí na nastavení hladiny tónů)			
Vizuální dosah (EN54-23)	/		W-2.5-7	
Baterie	2x CR123A			
Životnost baterie	5 let (v závislosti na frekvenci aktivování)			
Rozměry	Průměr: 129 mm; výška: 54 mm			
Váha (bez baterie)	221 g			
Provozní teplota	od -10°C do +55°C			
Maximální vlhkost	(bez kondenzace) 95% RH			
IP stupeň ochrany	21C			
Barvy k dispozici	červená	bílá	červená	bílá
LED barvy	/		bílá	



## Externí signalizace

### *WIL0010 – Bezdrátové externí signalizační prvky*

WIL0010 je bezdrátový externí světelný alarm, který signalizuje aktivaci kteréhokoli z instalovaných detektorů v neřešitelných prostředích (podhledy, plovoucí podlahy) nebo signalizuje aktivaci venkovního poplachu.



- Dvoucestná bezdrátová komunikace
- Lze použít s adresovatelným vysílačem EWT100 nebo s expandérem XWT100
- Bezdrátová komunikace založená na dvou redundantních kanálech
- Rozšiřitelný bezdrátový dosah komunikace až do 200 m

Provozní frekvence	868 – 870 MHz
Maximální výkon záření	14dBm (25mW)
Baterie	2x CR123A
Životnost baterie	5let (v závislosti na počtu aktivací)
Rozměry	80 mm x 80 mm x 32 mm
Váha (bez baterie)	66 g
Provozní teplota	od -10°C do +55°C
Maximální vlhkost	(bez kondenzace) 95% RH
IP stupeň ochrany	Certifikace IP30 – Navrženo ve standardu IP65



## Tlačítkové hlásiče

### WC0010 – Bezdrátový tlačítkový hlásič

Bezdrátový tlačítkový hlásič WC0010 (tlačítko výstrahy) je kompatibilní s adresovatelným vysílačem EWT100 a expandérem XWT100, umožňuje manuální signalizaci požárního nebezpečí aktivací signalizačního systému. Po aktivaci ho je možné resetovat pomocí dodaného plastového klíče. Není potřeba výměny žádných jeho částí.

EN 54-11  
EN 54-25



- Certifikace dle EN54-25 and EN54-11
- Dvoucestná bezdrátová komunikace
- Kompatibilní s adresovatelným vysílačem EWT100 nebo expandérem XWT100
- Bezdrátová komunikace založená na dvou redundantních kanálech
- Rozšiřitelný bezdrátový dosah komunikace až do 200 m

Provozní frekvence	868 – 870 MHz
Maximální výkon záření	14dBm (25mW)
Baterie	2x CR123A
Životnost baterie	10 let
Rozměry	88 mm x 87 mm x 61 mm
Váha (bez baterie)	160 g
Provozní teplota	od -10°C do +55°C
Maximální vlhkost	(bez kondenzace) 95% RH
IP stupeň ochrany	42

### Produktové kódy

<b>WM110</b>	Bezdrátový vstupní modul
<b>WM202SR</b>	Bezdrátový výstupní modul
<b>EWT100</b>	Bezdrátový, protokolový Vysílač Inim ve smyčce
<b>EWT100B</b>	Bezdrátový, protokolový Vysílač Inim ve smyčce, v černém provedení
<b>XWT100</b>	Expandér pro vysílače EWT100
<b>XWT100B</b>	Expandér pro vysílače EWT100, v černém provedení
<b>WD100</b>	Bezdrátový hlásič kouře, bílé provedení
<b>WD100B</b>	Bezdrátový hlásič kouře, černé provedení
<b>WD200</b>	Bezdrátový hlásič teploty, bílé provedení
<b>WD200B</b>	Bezdrátový hlásič teploty, černé provedení
<b>WD300</b>	Bezdrátový kouřovo - teplotní hlásič, bílé provedení
<b>WD300B</b>	Bezdrátový kouřovo - teplotní hlásič, černé provedení
<b>WSB1010</b>	Bezdrátová patice pro hlásiče, bílé provedení
<b>WSB1010B</b>	Bezdrátová patice pro hlásiče, černé provedení
<b>WSB1020</b>	Zvuková patice s majákem pro bezdrátové hlásiče, bílé LED světlo, v bílém provedení
<b>WSB1020B</b>	Zvuková patice s majákem pro bezdrátové hlásiče, bílé LED světlo, v černém provedení
<b>WSB1021</b>	Zvuková patice s majákem pro bezdrátové hlásiče, červené LED světlo
<b>LID100-SG/W</b>	Bílá krytka pro patici sirény, bez hlásiče
<b>LID100-SG/R</b>	Červená krytka pro patici sirény, bez hlásiče
<b>WS2010RE</b>	Bezdrátové zvukové zařízení, nástěnná siréna, v červeném provedení
<b>WS2020RE</b>	Bezdrátové opticko / zvukové zařízení na stěnu, siréna s majákem, červené provedení
<b>WS2010WE</b>	Bezdrátové zvukové zařízení na stěnu, v bílém plástu
<b>WS2020WE</b>	Bezdrátové opticko / zvukové zařízení na stěnu, siréna s majákem, v bílém plástu
<b>WIL0010</b>	Bezdrátový externí hlásič
<b>WC0010</b>	Bezdrátový tlačítkový hlásič



Centobuchi, via Dei Lavoratori 10 63076, Monteprandone (AP), ITALY  
Tel. +39 0735 705007 \_ Fax +39 0735 704912

Inim distributor's stamp  
and signature