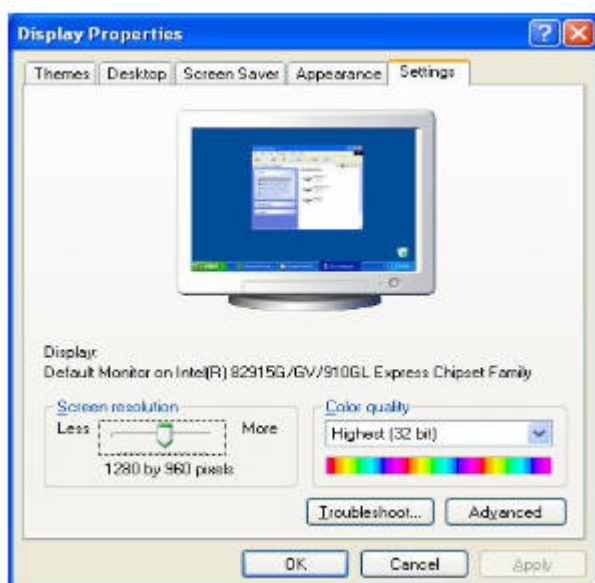


A. Nastavení monitoru

1. Klikněte pravým tlačítkem myši na plochu. Zvolte „Vlastnosti“ (Properties) a změňte „Kvalitu barev“ (Color Quality) na Nejvyšší (Highest) (32bit).



B. Instalace hardwaru

1. Připojte napájecí adaptér a IP kameru připojte k PC nebo do sítě použitím ethernetového kabelu.



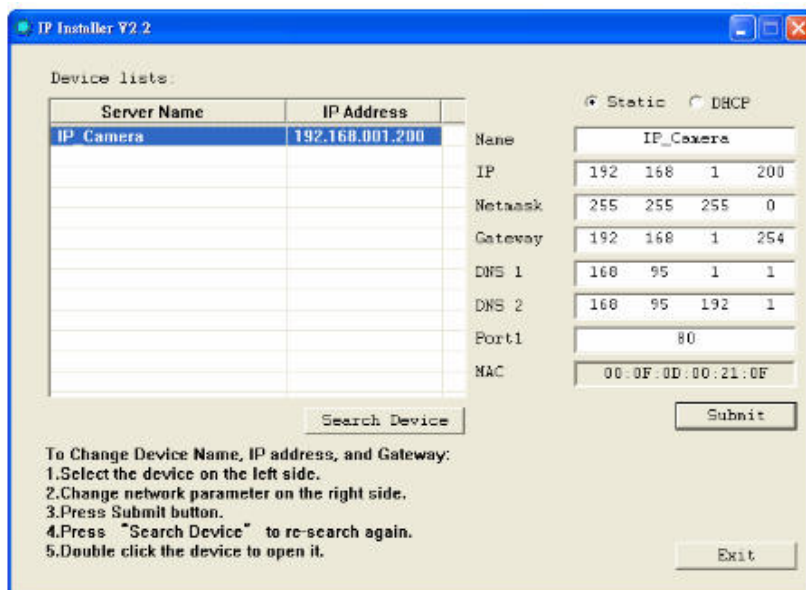
C. Přiřazení IP

1. Pro přiřazení IP adresy IP KAMERY použijte „IP instalátor“ (IP Installer). Software IP instalátoru je na přiloženém CD nebo na stránkách www.kelcom.cz.
2. IP instalátor podporuje dva jazyky.
 - a. IPInstallerCht.exe : čínská verze
 - b. IPInstallerEng.exe : anglická verze

- OS: Windows XP SP2 nebo vyšší verze. Pokud vyskočí následující okno „Bezpečnostní upozornění Windows“ (Windows Security Alert), klikněte prosím na „Odblokovat“ („Unblock“).



- Grafické uživatelské rozhraní IP instalátoru vypadá následovně (výchozí IP : 192.168.1.200).



- IP instalátor vyhledá všechny IP kamery připojené na LAN. Uživatel může opakovat vyhledávání kliknutím na „Vyhledat zařízení“ (Search Device).
- Po kliknutí na IP kameru vypsanou v levé části okna IP instalátoru se v pravé části zobrazí konfigurace této kamery. Pokud jste parametry změnili, klikněte na „Potvrdit“ (Submit).

Tím se změny v konfiguraci provedou a uloží. Poté stačí kliknout na „OK“, aby se kamera zrestartovala.



7. Ujistěte se prosím, že jsou IP adresa počítače a IP adresa kamery ve stejné podsíti.

Stejná podsít:

IP adresa kamery: **192.168.1.200**

IP adresa počítače: **192.168.1.100**

Odlíšné masky podsítě:

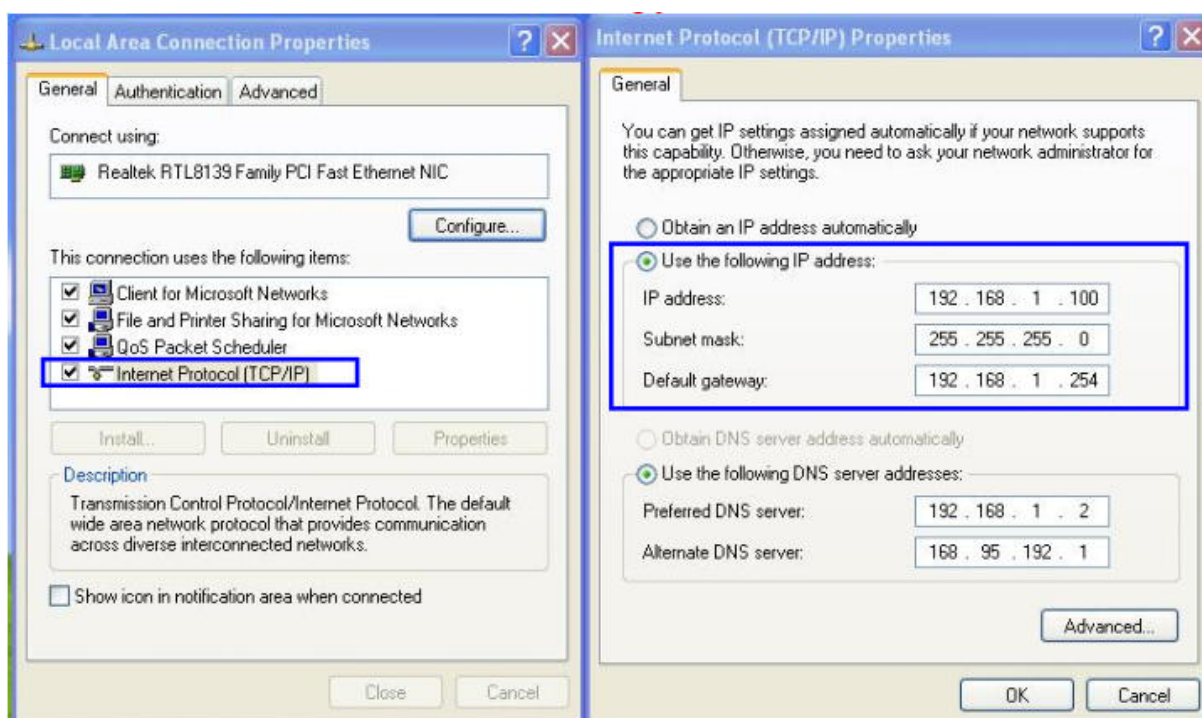
IP adresa kamery: **192.168.2.200**

IP adresa počítače: **192.168.1.100**

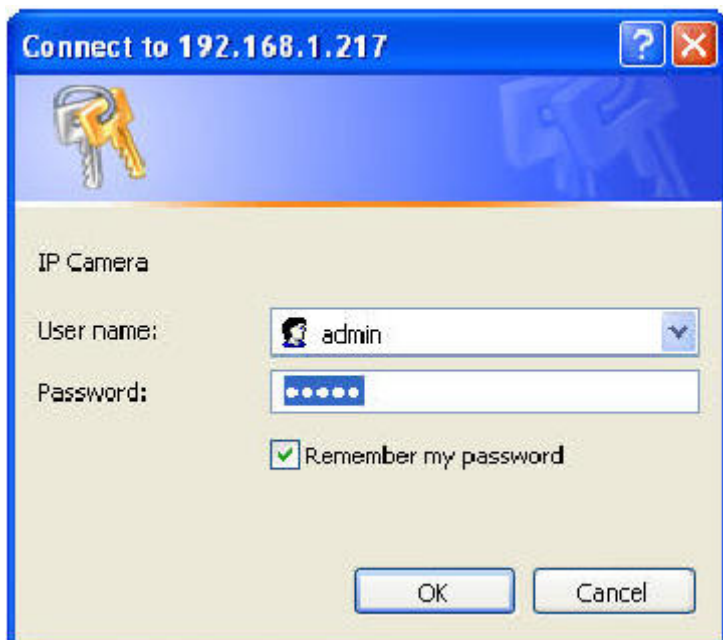
Změňte IP adresu počítače:

Ovládací panely (Control panel) -> Síťová připojení (Network connection) -> Vlastnosti připojení k místní síti (Local Area Connection Properties) -> Internetový protokol (Internet protocol) (TCP/IP) -> Vlastnosti (Properties)

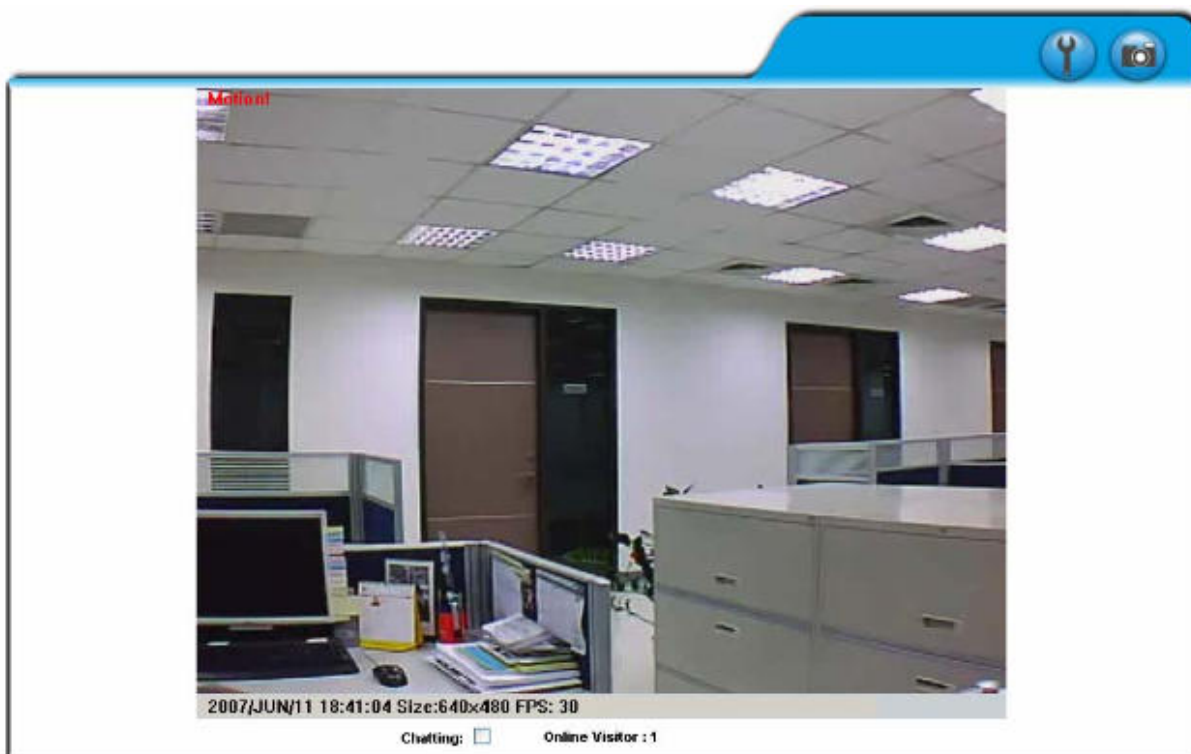
Ujistěte se prosím, že vaše IP kamera a počítač jsou na stejné podsíti. Pokud tomu tak není, změňte odpovídajícím způsobem IP podsít kamery nebo počítače.



8. Rychlý přístup k dálkovému sledování lze získat kliknutím levým tlačítkem myši na vybranou kameru uvedenou na „Seznamu zařízení“ (Device list) v IP instalátoru. Otevře se prohlížeč Internet Explorer.
9. Zadejte do následujícího okna výchozí přihlašovací údaje „**Uživatelské jméno (User name): admin**“ a „**Heslo (Password): admin**“.



10. Pokud jsou uživatelské jméno a heslo správně zadány, zobrazí se následující webová stránka s obrazem z Vaší kamery.



D. Tovární nastavení

1. Při ztrátě uživatelského jména, hesla či IP adresy postupujte podle následujících pokynů.
2. Nejprve odpojte napájecí adaptér. Poté stiskněte a přidržte níže zobrazené tlačítko (označené červenou šipkou) na zadní části krytu kamery.



3. Připojte zpět napájecí adaptér a neuvolňujte tlačítko, dokud se kamera plně nezrestartuje.
4. Restart IP kamery trvá cca 30 sekund.
5. Po dokončení restartu tlačítko uvolněte.
6. Zapojte kameru zpět s výchozí IP adresou (<http://192.168.1.200>), uživatelským jménem (admin) a heslem (admin).

POZNÁMKA: Tento návod obsahuje obecné informace vztahující se ke všem modelům kamer Hunt, u některých typů se mohou vyskytnout odlišnosti, např. pokud jde o typ nebo možnost použití karet.